

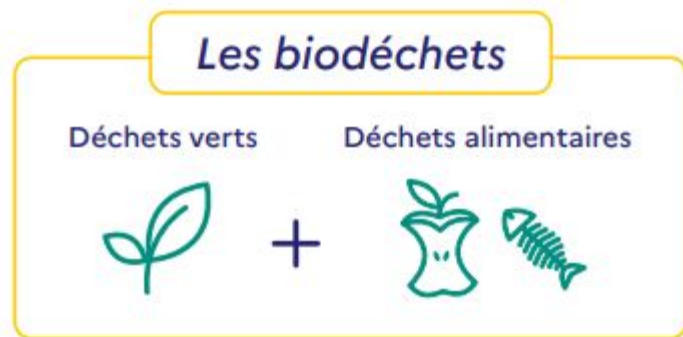
Communauté de Communes Adour Madiran

Présentation du premier site
de compostage partagé
à Maubourguet



Mardi 18 février 2025 - 19h
Mairie de Maubourguet - salle Océane

LE TRI À LA SOURCE DES BIODÉCHETS



Plus souvent annoncé comme une obligation pour le citoyen

En réalité c'est à chaque collectivité qui organise la collecte des déchets de prévoir une solution pour donner la possibilité à tous les ménages de sortir les biodéchets de leur poubelle.

Sur la commune de Maubourguet, c'est donc la Communauté de Communes Adour Madiran qui doit mettre en place des solutions.

Traduction à l'échelle de la collectivité

Il existe différents types de solution, des solutions de gestion in situ et/ou de collecte séparée; Chaque collectivité est libre de la solution à mettre en place en fonction de sa typologie, de sa production et de son organisation



Communauté de Communes Adour Madiran

- ❖ Territoire rural très étendu
- ❖ Faible gisement de biodéchets

=> la gestion de proximité semble être plus appropriée

Avec du **compostage individuel et de proximité**

Grands axes retenus par la collectivité

De manière globale, la CCAM a choisi de développer 4 axes sur la thématique de gestion des biodéchets

<p>Développer la promotion du compostage domestique : par la vente de composteurs à tarifs avantageux (25% du prix) et la promotion du compostage en tas</p>	<p><i>17 % taux d'équipement après la 1^{ère} opération</i> <i>650 composteurs déjà distribués sur la seconde opération</i> <i>soit un total de plus de 20 % de taux d'équipement au total</i></p>
<p>Pour les 4 centre bourgs les plus importants : mise en place de sites de compostage partagés</p>	<p><i>1^{er} site sur Vic en 2024</i> <i>2 sites en 2025 : Maubourguet et Rabastens</i></p>
<p>Travailler l'éco-exemplarité en compostant les déchets des cantines, producteurs conséquents</p>	<p><i>Equipement progressif de toutes le cantines</i> <i>4 tonnes de biodéchets compostés en 2024, dont 900 kg provenant de l'école de Maubourguet</i></p>
<p>Pour les Professionnels : soit les former à la pratique du compostage sur site, soit les orienter vers des sociétés privées.</p>	<p><i>Questionnaire à venir pour les Pro de la restauration</i> <i>De premiers pas avec le collègue Jean Jaurés</i></p>

⇒ Projet financé par la Région, l'ADEME, le Département

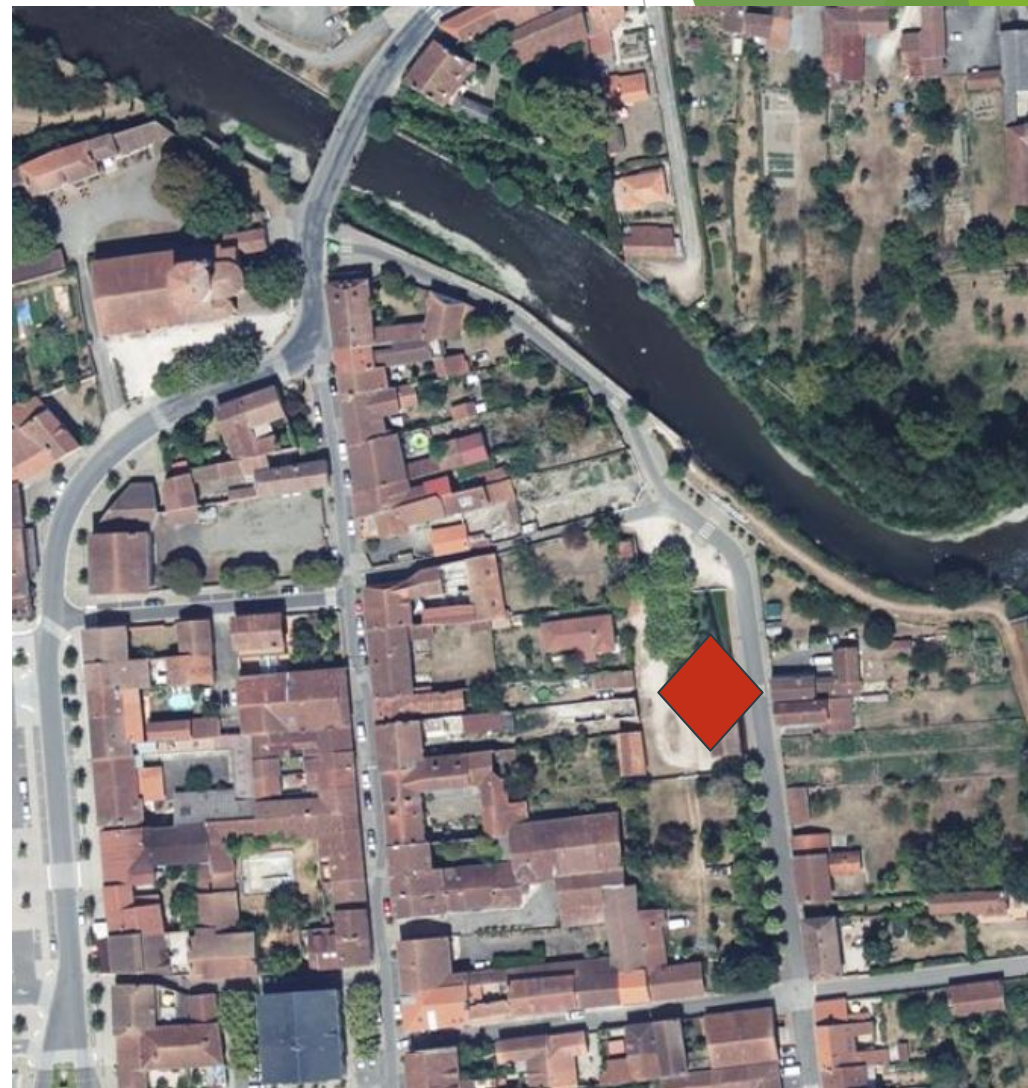
Le compostage partagé

Le chalet compostage

Sur la placette à côté des anciens abattoirs



A l'intérieur du chalet :
=> Les consignes de tri
=> Les composteurs



Le compostage partagé

Le chalet de compostage

- ✓ Pour amener les biodéchets de la maison jusqu'au composteur, remise d'un bioseau



Sur demande au
Pôle Environnement

- ✓ L'accès au chalet est badgé,
- ✓ comme pour se rendre en déchetterie,
- ✓ il faut présenter la carte déchetterie pour ouvrir la porte

Si vous n'avez pas encore de carte déchetterie :
contactez le Pôle Environnement : 05 62 96 72 80 /
pôle.environnement@adour-madiran.fr



Intérêt?

Suivre l'utilisation du site

et limiter le dépôt de déchets indésirables autres que des biodéchets

=> Si des déchets indésirables sont retrouvés, tous les derniers usagers ayant accédés au site seront contactés pour sensibiliser au respect des consignes

Le compostage partagé

L'accompagnement

Solange Artus-Darlon

Des oasis en ville

Membre de l'association Le potager du futur

Maître-composteur

Formatrice agréée de référents de sites et de guides composteurs

Adhérente du Réseau Compost Citoyen Occitanie

Administratrice du Réseau Compost Citoyen Nouvelle-Aquitaine



Le compostage partagé L'accompagnement

1er site de compostage partagé installé à Maubourguet

La parole est à vous

Le compostage partagé

L'accompagnement

Les bons gestes du **COMPOSTAGE**



DÉCHETS ACCEPTÉS

Épluchures de tous fruits et légumes
(pommes de terre, carottes, orange, pomme ...);

Fruits ou légumes abîmés;

Coquilles d'œuf écrasées;

Thé et café
(sans leur capsule et sachet en métal ou plastique);

Essuie-tout blanc;

Poches en papier kraft;

Fleurs fanées;

Restes de repas
sauf arrêtes et déchets de viande.



Pas de gros morceaux difficiles à décomposer
→ couper les trognons et les fruits entiers.

Écraser les coquilles d'œufs,

Découper les poches kraft...



DÉCHETS REFUSÉS

Déchets non alimentaires :
Poches plastiques (même annoncés
biodégradables ou compostables), étiquettes,...

Plantes en pots;

Ordures ménagères;

Reste de viande (os...) ou de poisson (arêtes...);

Huile végétale de friture => RDV en déchetterie;

Coquille de fruit de mer.

je composte EN 3 ÉTAPES...

- 1 Je répartis le contenu de mon bioseau dans le bac d'apport.
- 2 A l'aide des outils, je mélange sur quelques centimètres les déchets apportés au compost déjà en formation.
- 3 Je recouvre de la matière sèche.

Le compostage partagé

L'accompagnement

les 3 gestes

1: Je répartis le contenu de mon bioseau dans le bac d'apport



2: A l'aide des outils, je mélange sur quelques centimètres les déchets apportés au compost déjà en formation

3: Je recouvre de matière sèche (broyat, feuilles)



Le compostage partagé

L'accompagnement



Rôle des référents

Vigilance

Information de tous

Tenue du registre de suivi

Participation à l'organisation des événements

Tous les usagers sont invités à tous les événements



Le compostage partagé

L'accompagnement

1er site de compostage partagé installé à Maubourguet

Prochaines étapes :

L'inauguration : printemps 2025

1er retournement : automne 2025

Distribution de compost : printemps 2026



Le compostage partagé

L'accompagnement

Merci de votre attention
Avez-vous des questions ?

